



### ПРЯМАЯ РЕЧЬ



**Николай Панков**

Депутат Государственной Думы

[Здорово, что губернатор так быстро обнаружил деньги на повышение зарплат работникам детских садов уже с этого года](#)



**Марина Алёшина**

Первый заместитель председателя Саратовской областной Думы

[Решать проблемы людей, а не прятаться за показатели роста](#)



## Сергей Нестеров: Проект партии 'Новые дороги городов России' сейчас как никогда актуален

Идет реконструкция и строительство дополнительной проезжей части на улице Барнаульской в Заводском районе Саратова

03.10.11 13:20

Региональное отделение партии 'Единая Россия' в рамках

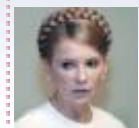
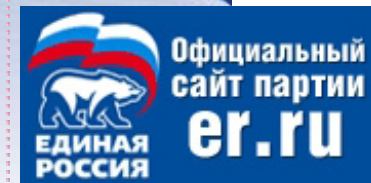
реализации проекта 'Новые дороги городов России' инициировало строительство новой дороги по ул. Барнаульская. Данная улица является дублером самого загруженного участка: проспекта Энтузиастов от стадиона Волга до 4-го жилучастка. Строительство односторонней 3-х полосной дороги позволит существенно разгрузить данный участок и увеличить скорость движения по нему.

Как рассказал Секретарь местного политсовета партии Заводского района **Сергей Гусев**, в генеральном плане Саратова эта дорога была запланирована еще 50 лет назад, но начать строительство удалось только в этом году: 'Закончить работы планировали 15 октября. Сейчас дорожники работают в круглосуточном режиме. Кроме того, здесь используют совершенно новый подход: все городские службы объедини свои усилия- и работают в тесном контакте. Я думаю, завершат раньше, чем планировали, числа 7 или 10 октября'.

За ходом работ ежедневно следят представители партии. На этом объекте побывал и руководитель Регионального исполнительного комитета партии "Единая Россия, депутат Саратовской городской Думы **Сергей Нестеров**. Комментируя проведения работ, он отметил, что проект партии 'Новые дороги городов России' сейчас как никогда актуален: 'Самое главное, что на этом участке дорожники не просто укладываются в сроки, а идут на опережение графика. Это происходит благодаря твердой позиции главы города Олега Грищенко. Уверен, что с введением новой дороги существенно сократится количество автомобильных пробок. Кроме того автолюбителем большее не придется тратить свое время на ожидание открытия переезда. Теперь движение на этом участке дороги не будет зависеть от графика поездов'.

### Добавить комментарий

Имя:



[Мнение Путина по делу Тимошенко](#)



[Предвыборная программа Единой России](#)



[Кудрин был одним из «главных тормозов»](#)



[Оценка работы президента Медведева](#)

### АКТУАЛЬНО



[Положение об областном](#)



**Евгений Ковалёв**

Заместитель координатора  
партийного проекта 'Качество  
жизни (Здоровье)'

[Использование  
высококачественного и  
высокотехнологичного  
оборудования серьёзно  
увеличит возможности наших  
медицинских учреждений](#)



**Людмила Бокова**

Учитель истории гимназии ?1  
г. Балашова

[Престиж профессии учителя  
за последнее время,  
действительно, вырос](#)



[Отправить](#)

[Перейти в раздел 'Новости'](#)

[конкурсе муниципальных  
проектов](#)



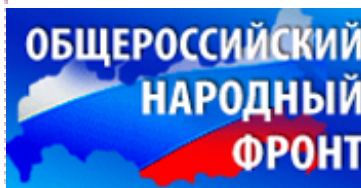
['Единая Россия' готова к  
старту полномасштабной  
избирательной кампании](#)

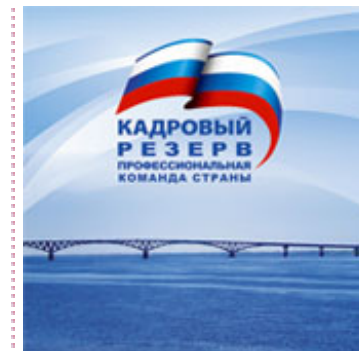


[Эксперты прогнозируют рост  
рейтинга 'Единой России'](#)

[КАЛЕНДАРЬ НЕДЕЛИ](#)

[ВИДЕОМАТЕРИАЛЫ](#)





[Главная](#) | [Новости](#) | [Вступить в партию](#) | [Партия](#) | [Общественная приемная](#) | [Кто есть кто](#)

с Copyright "Единая Россия" 2005-2009. Все права на материалы, находящиеся на сайте, охраняются в соответствии с законодательством РФ. При полном, либо частичном использовании материалов ссылка на edingos.ru обязательна  
© 2009-2011 ООО 'Логика-Волга-плюс'

